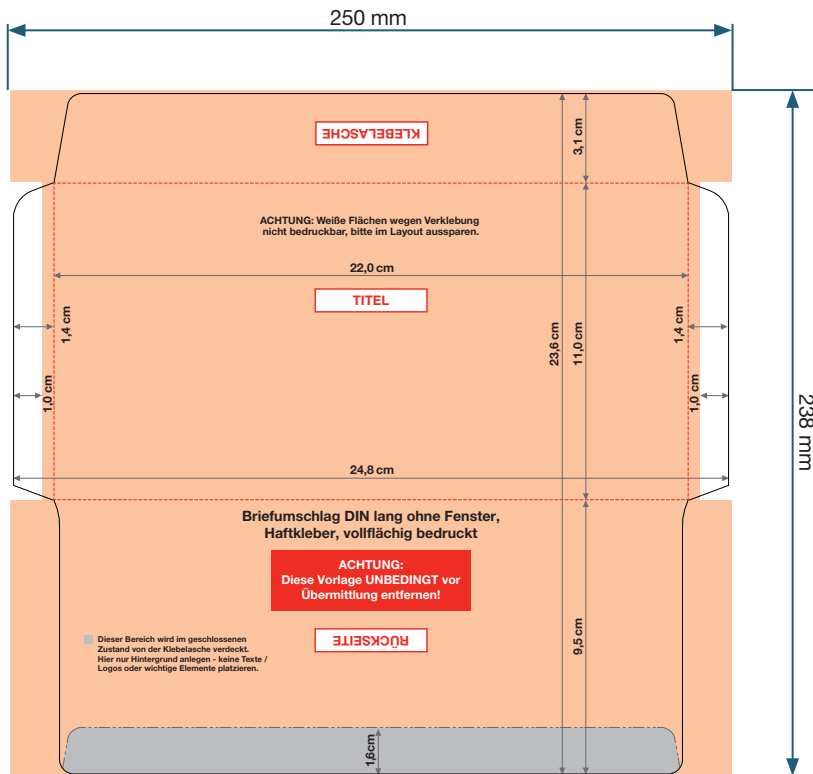


Anleitung Dateianlage

Briefumschlag DIN Lang ohne Fenster, Haftkleber

Vorderseite und Rückseite



Dateiformat:
250 x 238 mm

Endformat:
220 x 110 mm

Beschnittzugabe zu allen Seiten:
1 mm

Sicherheitsabstand:
1 mm

Dokumenteigenschaften:
300dpi / CMYK / Texte in Pfade

Wichtig:
Die Farbe für den Aufdruck in schwarz immer mit 100% K (Schwarz) anlegen.

Bitte verwenden Sie unbedingt die auf der nächsten Seite vorhandene Vorlage!

Bitte informieren Sie sich bei Ihrem jeweiligen Brief-Dienstleister (z. B. Deutsche Post) über die verschiedenen Versendungsarten und deren Bestimmungen.

KLEBELASCHE

**ACHTUNG: Weiße Flächen wegen Verklebung
nicht bedruckbar, bitte im Layout aussparen.**

22,0 cm

TITEL

3,1 cm

23,6 cm

11,0 cm

1,4 cm

1,4 cm

1,0 cm

1,0 cm

24,8 cm

**Briefumschlag DIN lang ohne Fenster,
Haftkleber, vollflächig bedruckt**

**ACHTUNG:
Diese Vorlage UNBEDINGT vor
Übermittlung entfernen!**

RÜCKSEITE

■ Dieser Bereich wird im geschlossenen
Zustand von der Klebelasche verdeckt.
Hier nur Hintergrund anlegen - keine Texte /
Logos oder wichtige Elemente platzieren.

9,5 cm

1,6 cm