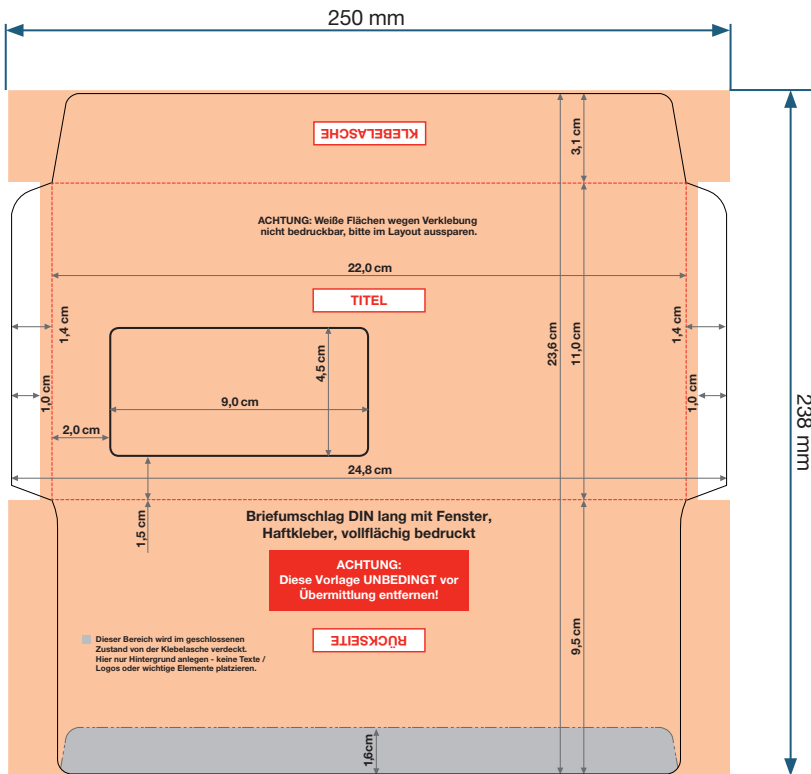


Anleitung Dateianlage

Briefumschlag DIN Lang mit Fenster, Haftkleber

Vorderseite und Rückseite



Dateiformat:
250 x 238 mm

Endformat:
220 x 110 mm

Beschnittzugabe zu allen Seiten:
1 mm

Sicherheitsabstand:
1 mm

Dokumenteigenschaften:
300dpi / CMYK / Texte in Pfade

Wichtig:
Die Farbe für den Aufdruck in schwarz immer mit 100% K (Schwarz) anlegen.

Bitte verwenden Sie unbedingt die auf der nächsten Seite vorhandene Vorlage!

Bitte informieren Sie sich bei Ihrem jeweiligen Brief-Dienstleister (z. B. Deutsche Post) über die verschiedenen Versendungsarten und deren Bestimmungen.

KLEBELASCHE

ACHTUNG: Weiße Flächen wegen Verklebung nicht bedruckbar, bitte im Layout aussparen.

22,0 cm

TITEL

3,1 cm

23,6 cm

11,0 cm

1,4 cm

1,0 cm

1,4 cm

1,0 cm

2,0 cm

9,0 cm

4,5 cm

24,8 cm

1,5 cm

Briefumschlag DIN lang mit Fenster, Haftkleber, vollflächig bedruckt

**ACHTUNG:
Diese Vorlage UNBEDINGT vor
Übermittlung entfernen!**

RÜCKSEITE

9,5 cm

■ Dieser Bereich wird im geschlossenen Zustand von der Klebelasche verdeckt. Hier nur Hintergrund anlegen - keine Texte / Logos oder wichtige Elemente platzieren.

1,6 cm